

WYKAZ ZMIAN DANYCH EWIDENCYJNYCH

Stan stary					Stan nowy					
Numer		Użytek gruntowy	Powierzchnia w ha		Nomenklatura prawna	Numer działki	Użytek gruntowy	Powierzchnia w ha		Przeznaczenie
Jedn. rej.	Działki		użytku grunt.	działki				użytku grunt.	działki	
G5	438/2	R-II	0,3512	0,3864	KR1P/00046143/3	438/3	Ps-PsIII	0,0037	0,0213	inwestycja
		dr	0,0074				Tr	0,0176		
		Ps-PsIII	0,0102			438/4	R-II	0,3512	0,3651	dotychczasowe
		Tr	0,0176				dr	0,0074		
Ogółem:			0,3864	0,3864		Ogółem:		0,3864	0,3864	

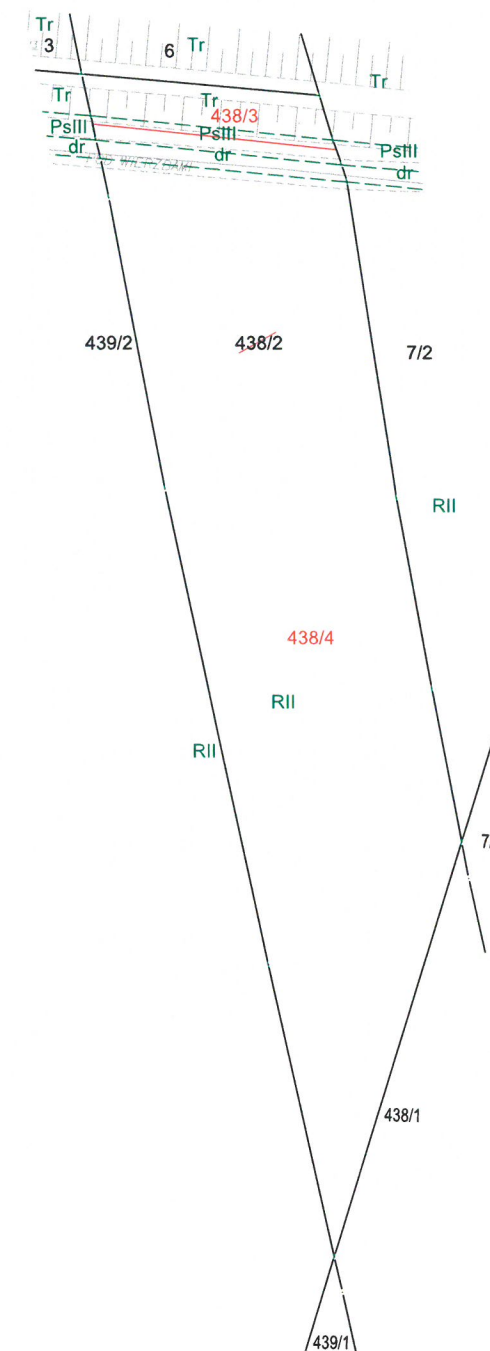
Opis zmian: Działka nr 438/2 dzieli się na działki 438/3 , 438/4,

Projekt podziału opracowano w trybie przepisów

ustawy z dnia 21 sierpnia 1997 r. "o gospodarce nieruchomościami." . t.j (Dz.U. 2016 poz. 2147 z późn. zmian.)

w związku z ustawą z 8 lipca 2010 r. "o szczególnych zasadach przygotowania

do realizacji inwestycji w zakresie budowy przeciwpowodziowych t.j.(Dz.U. 2015 poz 966 z późn. zmian.)



MAPA Z PROJEKTEM PODZIAŁU NIERUCHOMOŚCI oznaczonej w EGiB jako działka nr 438/2

SKALA 1:1000
woj: małopolskie
m. KRAKÓW
Nr KW: KR1P/00046143/3
126104_9.0108, Podgórze
Nr ident. jedn. Nr obrębu Nazwa jedn. ewid.

Poświadczam, że niniejszy dokument został opracowany w wyniku prac geodezyjnych i kartograficznych, których rezultaty zawiera operat techniczny wpisany do ewidencji materiałów państwowego zasobu geodezyjnego i kartograficznego	
Organ prowadzący państwowy zasob geodezyjny i kartograficzny	PREZYDENT MIASTA KRAKÓWA
Identyfikator ewidencyjny materiału zasobu - operatu technicznego	P.1261.2018.4195
Data wpisania operatu technicznego do ewidencji materiałów zasobu	04.06.2017
Imię, nazwisko i podpis osoby reprezentującej organ	z pp. PREZYDENTA MIASTA

Adam Kusiński
Główny Specjalista
w Wydziale Geodetrii

Sporządził :
SWECO Engineering Sp. z o.o.
geodeta Robert Rachwański
upr. nr 18799

SWECO Engineering Sp. z o.o.
30-552 Kraków, ul. Wielicka 30
Skr. +48 12 411 21 02, fax + 48 12 411 12 65
NIP 676-005-66-30

ID zgłoszenia: GD-13.6640.4615.2016

25.10.2017r.
Data opracowania